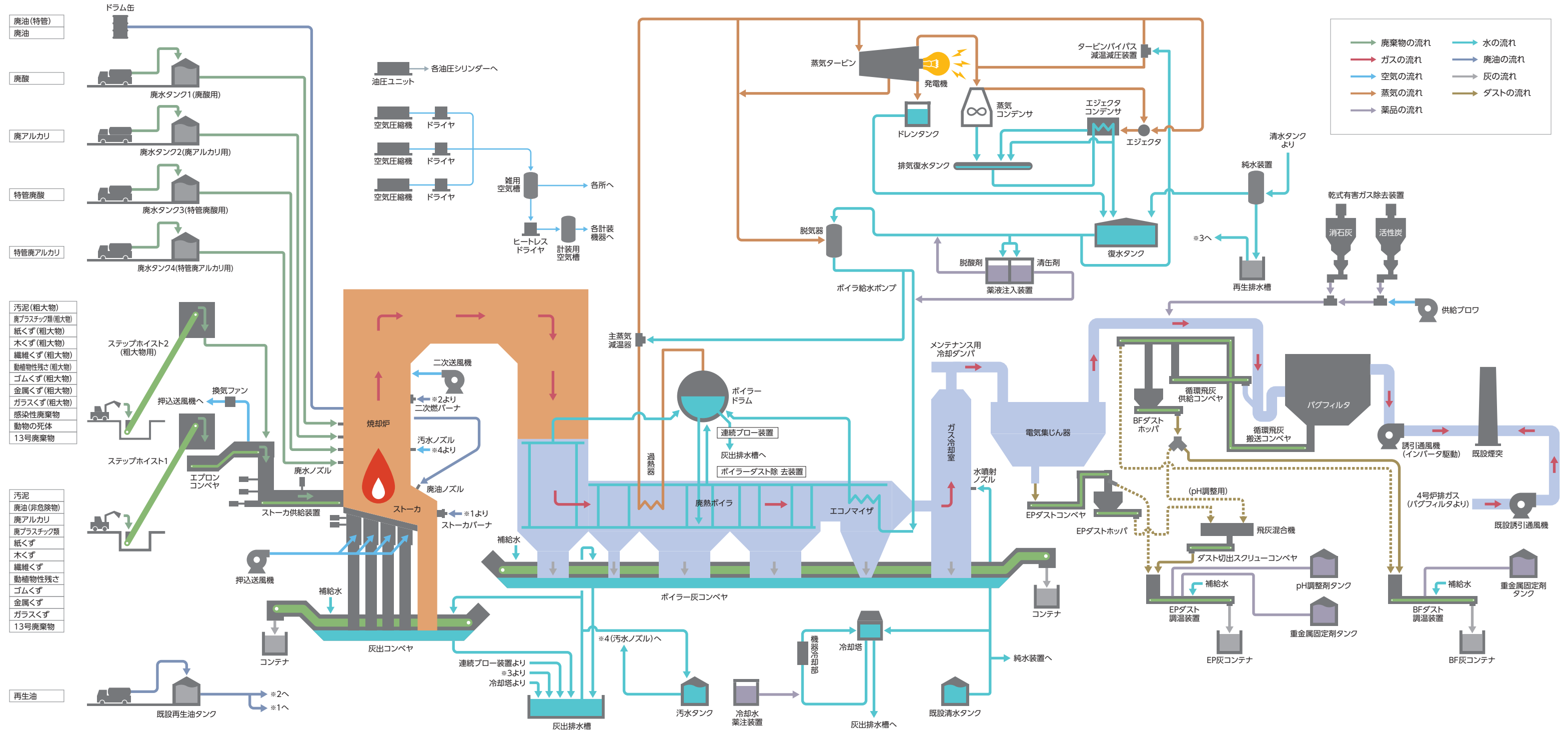


施設紹介(5号炉)



7

8

特徴



5号炉全景

ストーカ火格子の保護
 階段炉に使用される火格子の表面を特殊な表面保護材でコーティングすることで、耐久性を向上させながら安定運転を実現しています。



蒸気タービン発電機
 二次燃焼室を出た燃焼ガスは廃熱ボイラに入り、圧力3メガパスカル、温度300度の高圧蒸気を発生させ、この蒸気タービン発電機を回して、最大1900キロワットの電力を発生させます。



ボイラダスト除去装置
 ハンマリング装置を用いて、ボイラダストの除去を行っています。



飛灰再循環システム
 バグフィルタで使用された消石灰のうち、一部を、飛灰循環設備により再度、バグフィルタで使用し、消石灰の使用量の削減を行い、環境負荷の低減を行っています。



中央制御室
 各設備の監視や運転操作は、中央制御室にて行われ、ここでは、プラント各所の温度・圧力・ガス量などの運転状態がコンピュータの画面上で表示されています。